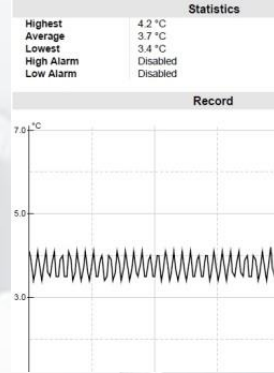


環保節能試劑冷藏冰箱



WMCBC-400H



TAF認證溫度記錄器



WMCBC-600H



WMCBC-1300H



WMCBC-1300H



環保節能試劑冷藏冰箱

型號	WMCBC-400H	WMCBC-500H	WMCBC-600H	WMCBC-1300H	WMCBC-2000H
外觀尺寸(m/m)	760*850*1480	760*850*1680	760*850*1980	1460*850*1980	1920*850*1980
內部尺寸	670*700*970	670*700*1170	670*700*1470	1355*700*1470	1825*700*1470
內容積公升數	455 L	549 L	690 L	1395 L	1878 L
擱版	4	5	6	10	15
門	單門			雙門	三門
門鎖	1個			2個	3個
玻璃視窗	雙層防護強化安全玻璃門，上下左右邊框僅10cm擴大可視範圍				
內部材質&外部材質	外部鍍鋅鋼板+粉體烤漆；內部不鏽鋼板製				
隔熱材質	硬式聚胺脂高密度發泡體				
冰箱雙重保溫結構	可防止箱體內的冷空氣與外界的热空氣接觸，與一般發泡結構不同，進而達到恆溫及省電效果				
壓縮機	DC直流全變頻壓縮機				
使用冷媒	R-134a or R-32				
冷媒節流系統	電子式膨脹閥精準控制冷媒流量達到恆溫及節能效果				
冷凝器及冷凝風扇	微通道式冷凝器及DC直流全變頻風扇				
除霜系統	具獨立溫度sensor自動偵測除霜，除霜時不影響箱內溫度				
除霧及防結露	熱回收風簾系統免用電熱絲				
排水系統	自動蒸發不需連結排水管				
使用溫度範圍	2°C~8°C				
顯示面板	具獨立電源、警報解除、除霧、LED燈開關按鈕、具獨立高溫、低溫、門未關警報燈、除霜指示燈				
溫度控制	微電腦變頻輸出控制並可鎖碼避免誤觸 出廠設定溫度+5°C				
溫度顯示	LED數位顯示，解析度0.1°C 並可同時顯示設定溫及目前溫度				
空氣溫度平均分布	5°C ± 1.5°C				
警報系統	高低溫警報、門未關警報、斷電警報(選配)				
警報系統解除	按下後警報系統自動暫停警報，並於「設定分鐘」後自動啟動警報系統				
保護系統	超溫保護、漏電保護、自我診斷外，針對壓縮機提供延時保護設定、過載保護				
照明	LED燈				
操作環境	+10°C~+32°C				
保修年限	自交機日起提供「保修7年零件不中斷」承諾，如遇特殊情況則以相同或更高規格替代				
噪音	55~60 db.				
電源	220V/60Hz				